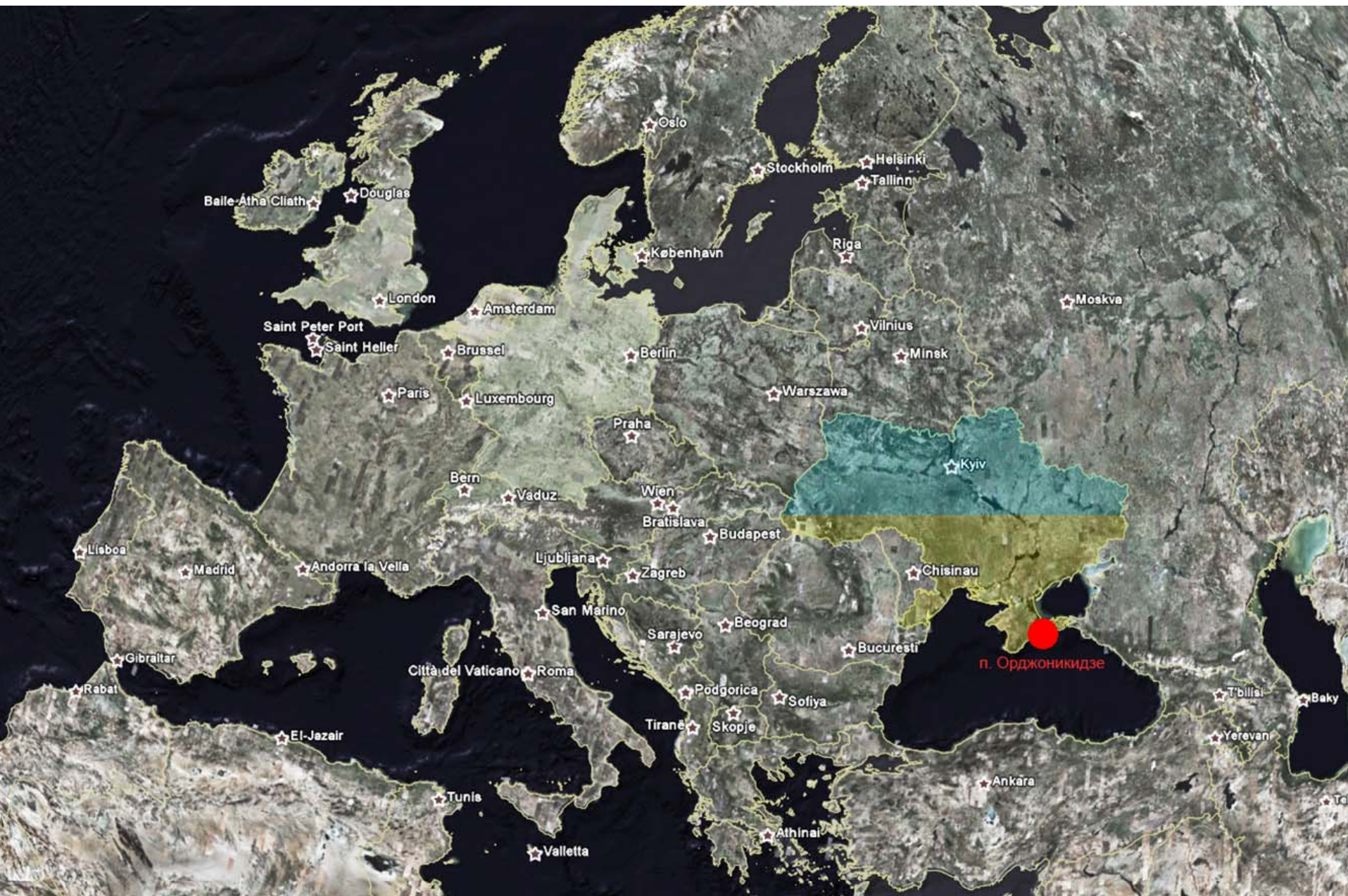


Европа



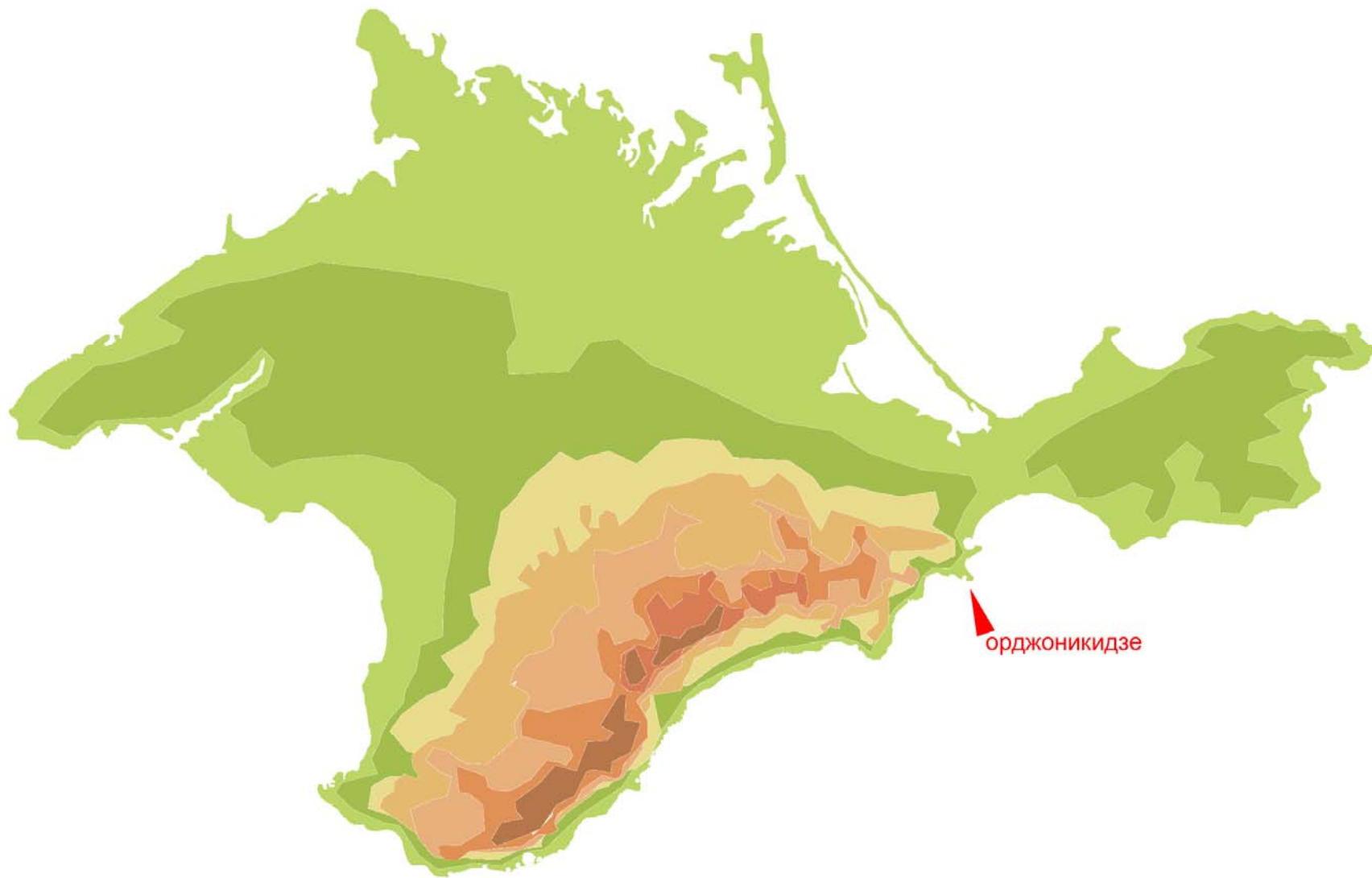
Украина



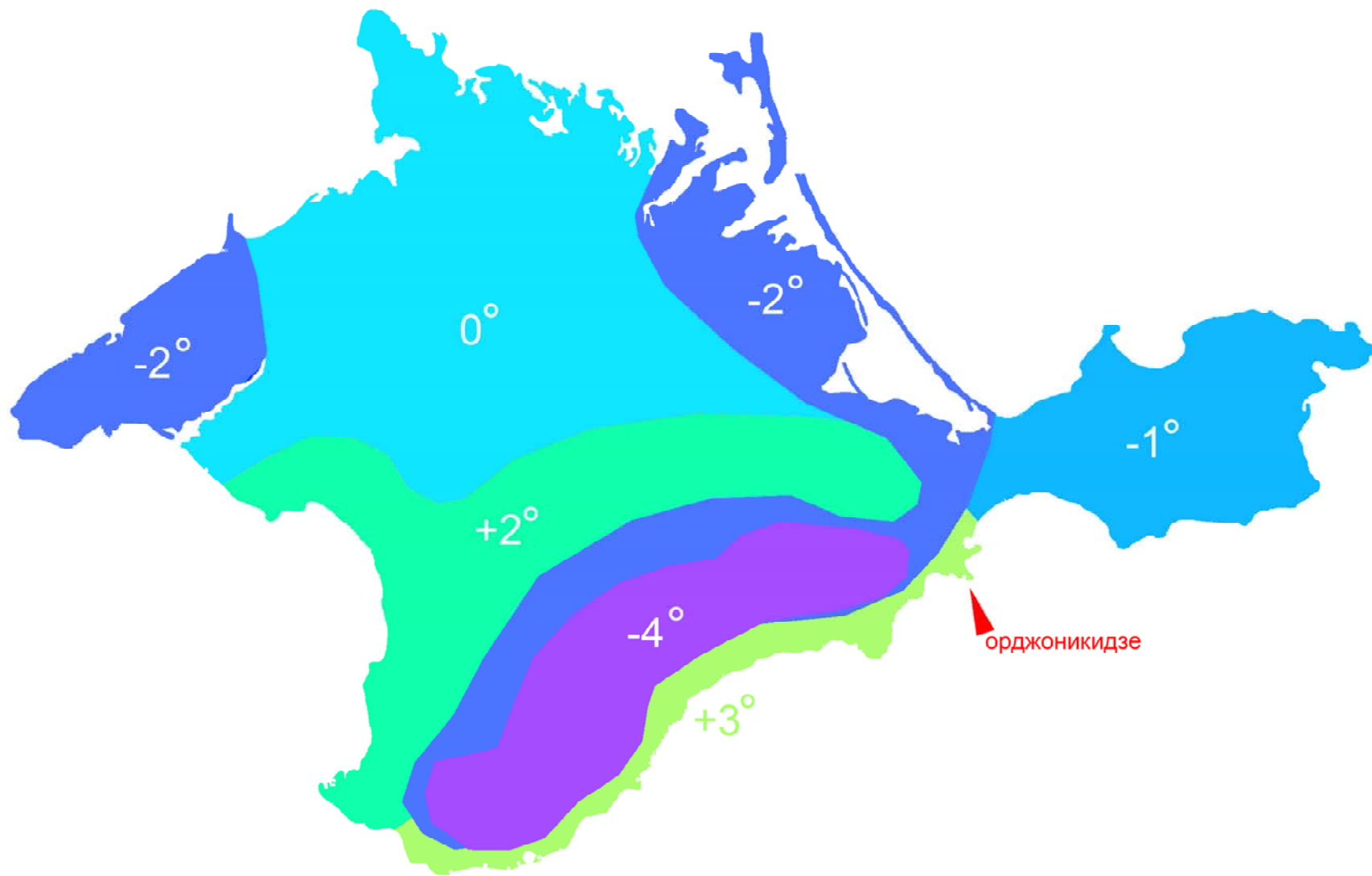
Крым



Рельеф



Средняя температура января



Средняя температура июля

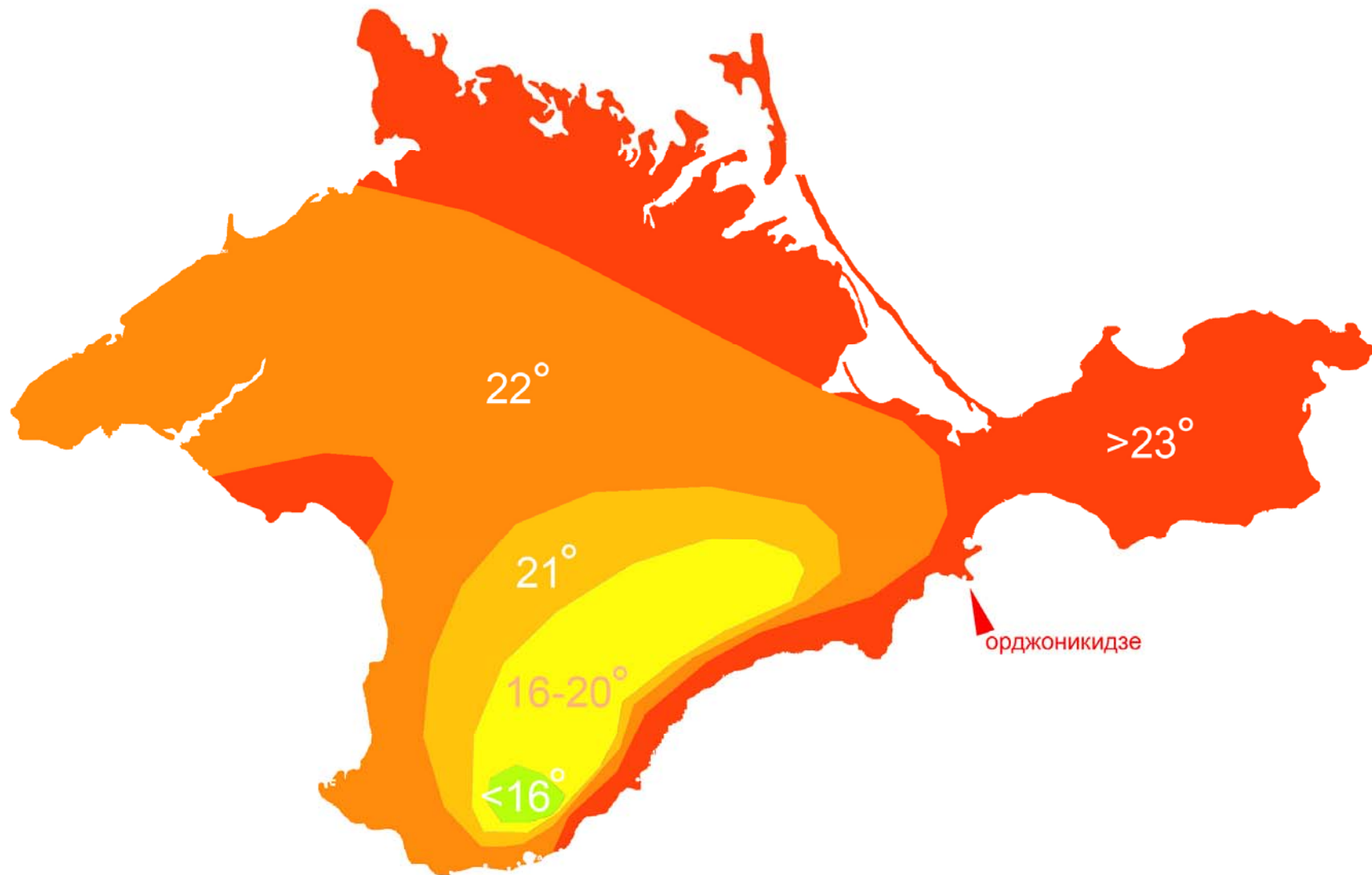
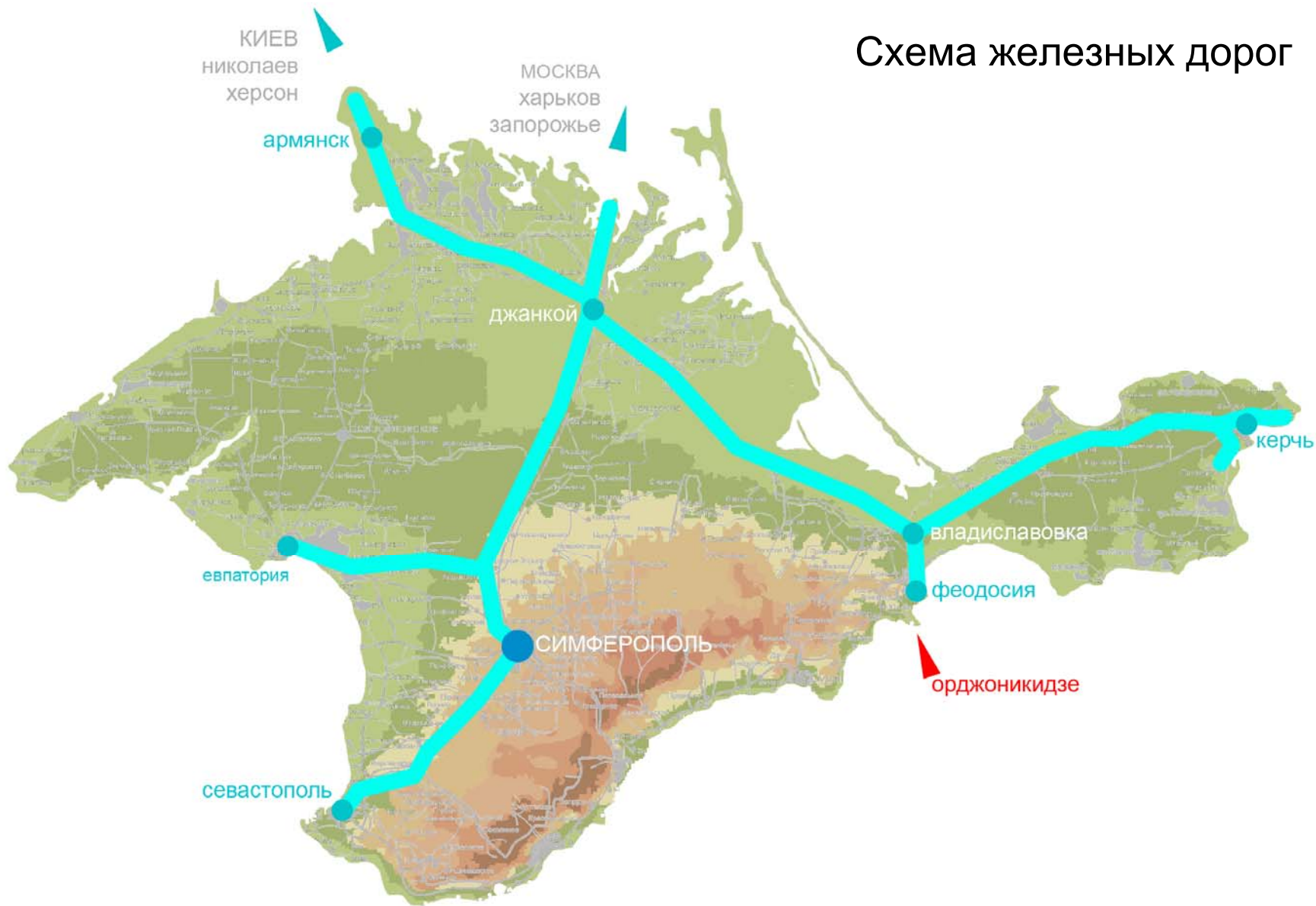


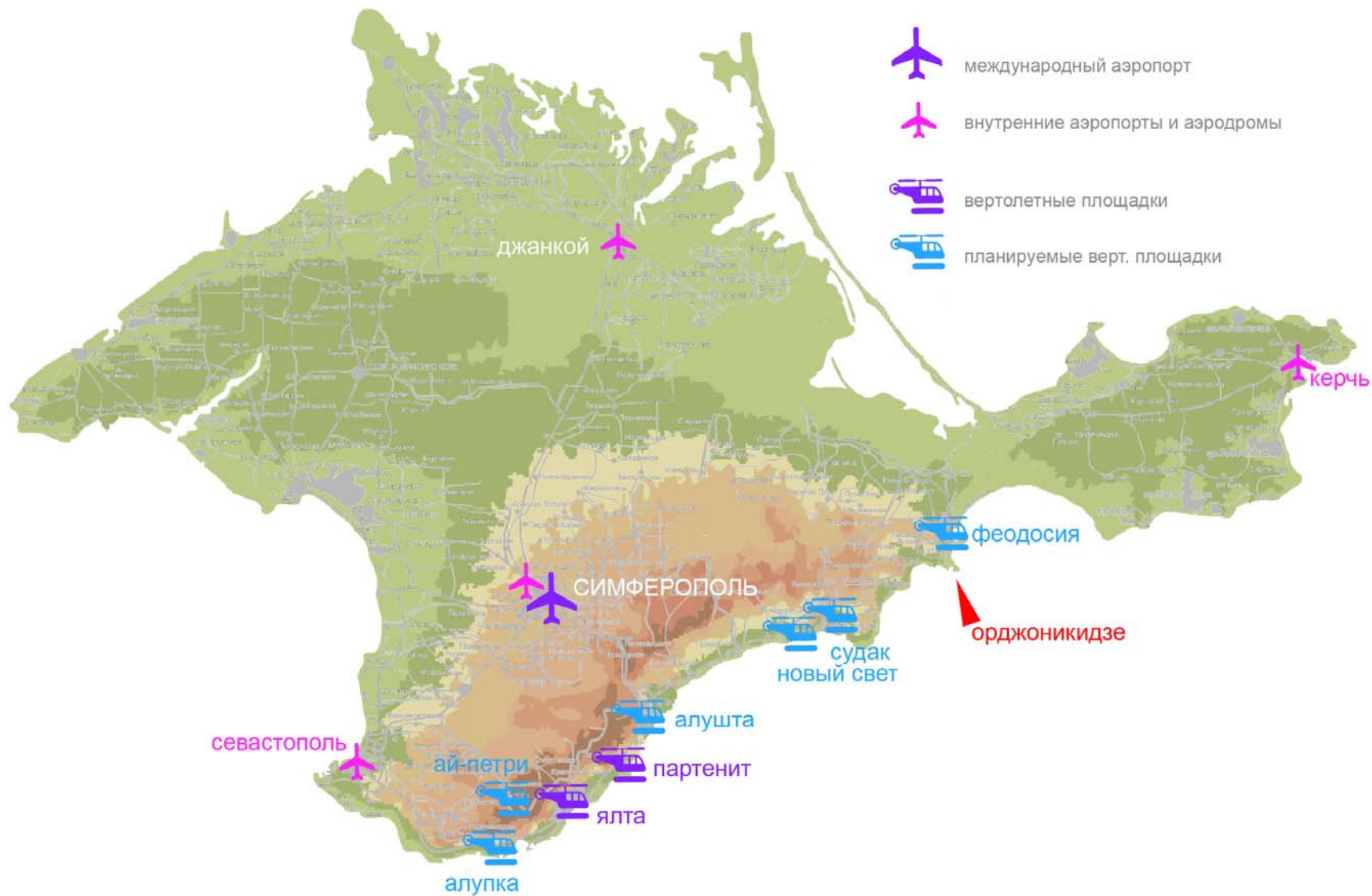
Схема автомобильных дорог



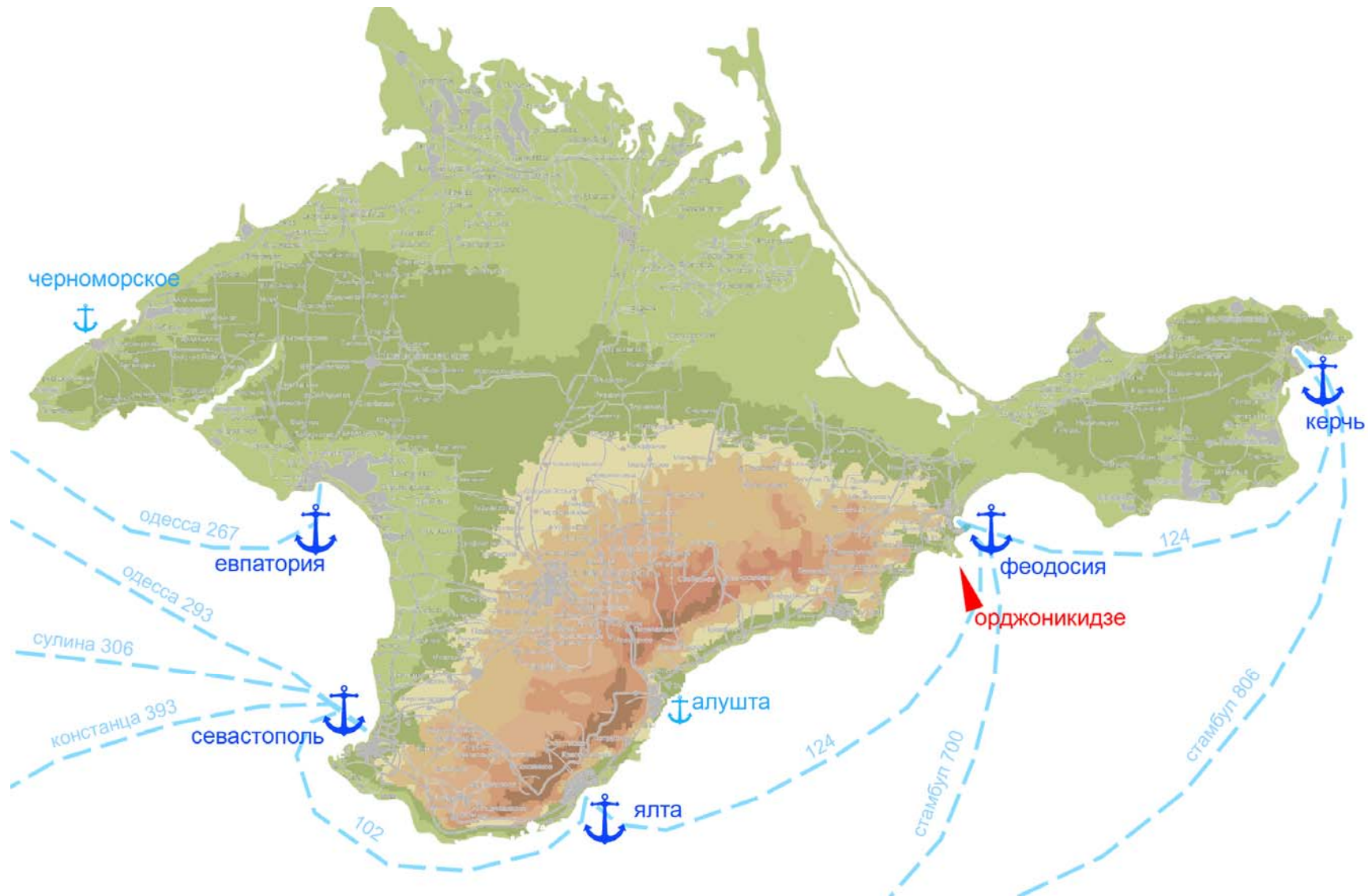
Схема железных дорог



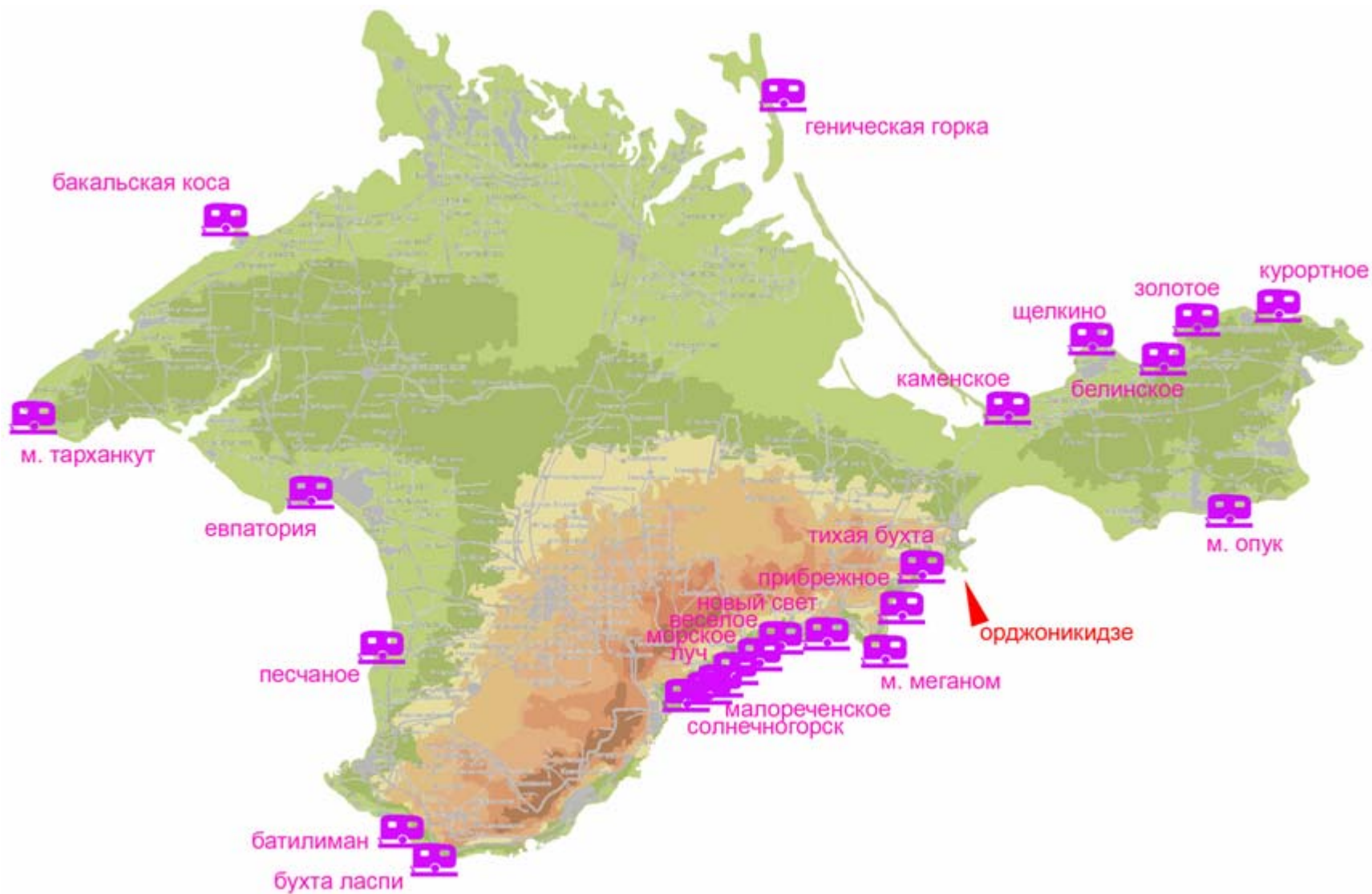
Авиатранспорт



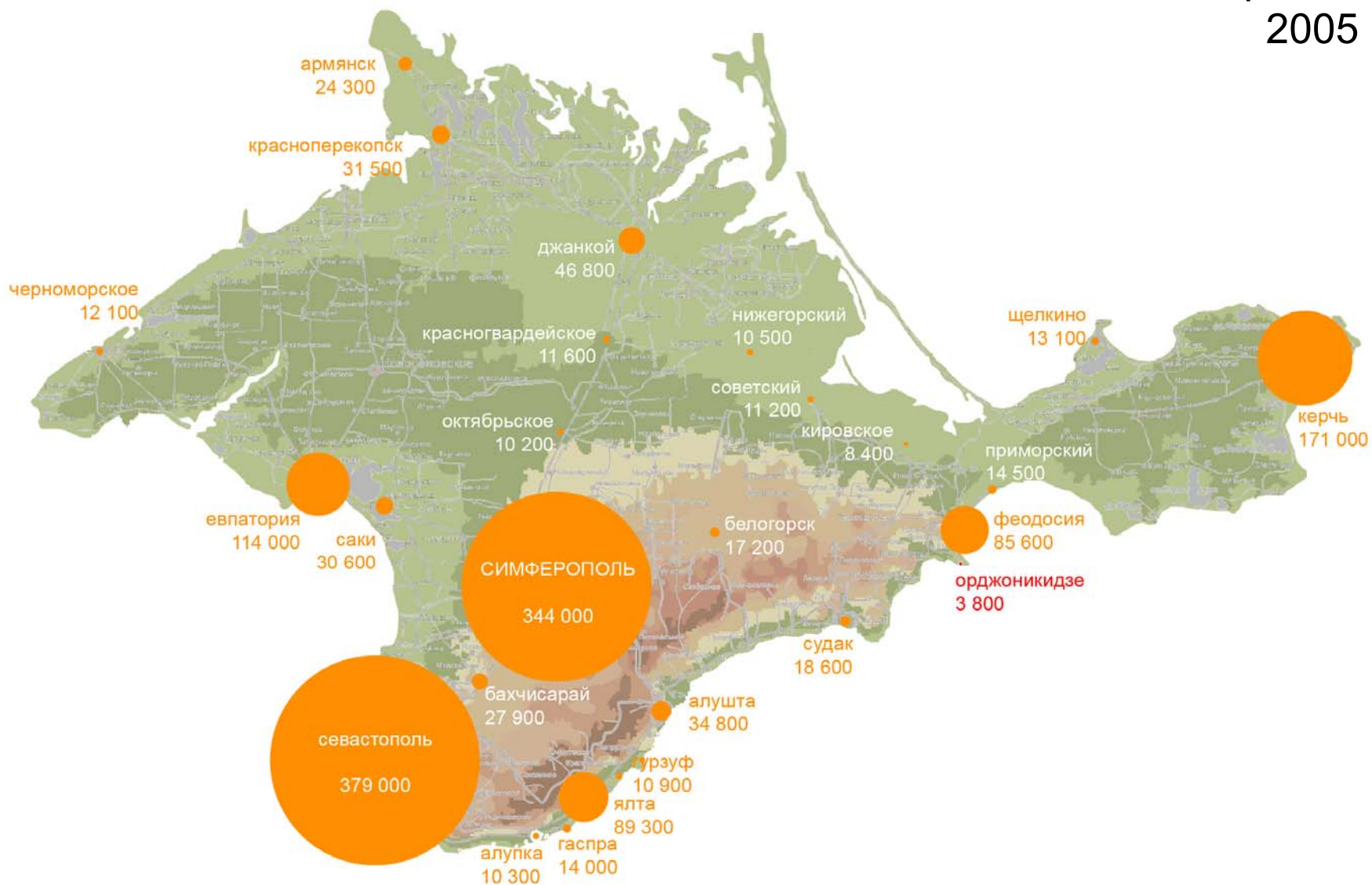
Морской транспорт



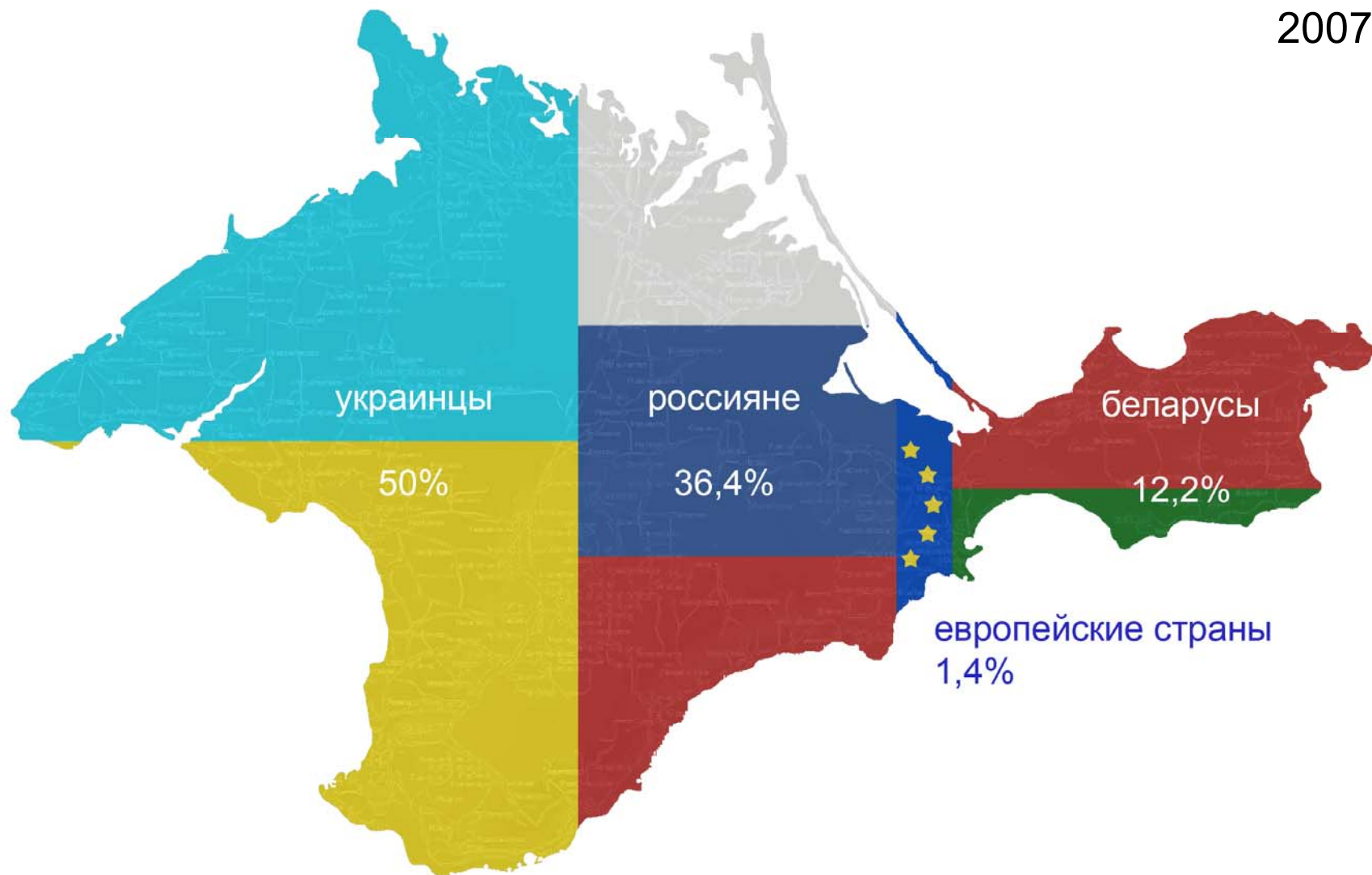
Кемпинги



Численность населения в городах 2005



Национальный состав отдыхающих 2007



Растительный и животный мир

фауна



морская флора и фауна



флора



Перспективные ракурсы

феодосия



карадаг



коктебель



черное море



Поселок Орджоникидзе



биржа жилья
рынок
дом культуры
школа
2 детсада
больница
спорткомплекс
теннисный корт
стадион
2 отделения банка
библиотека
музыкальная школа
художественная школа
кинотеатр
краеведческий музей
православный храм
причал



“фламинго”

“морячок”

“дельфин”



“донбасс”

“кара-даг”

“катран”

базы отдыха, пансионаты

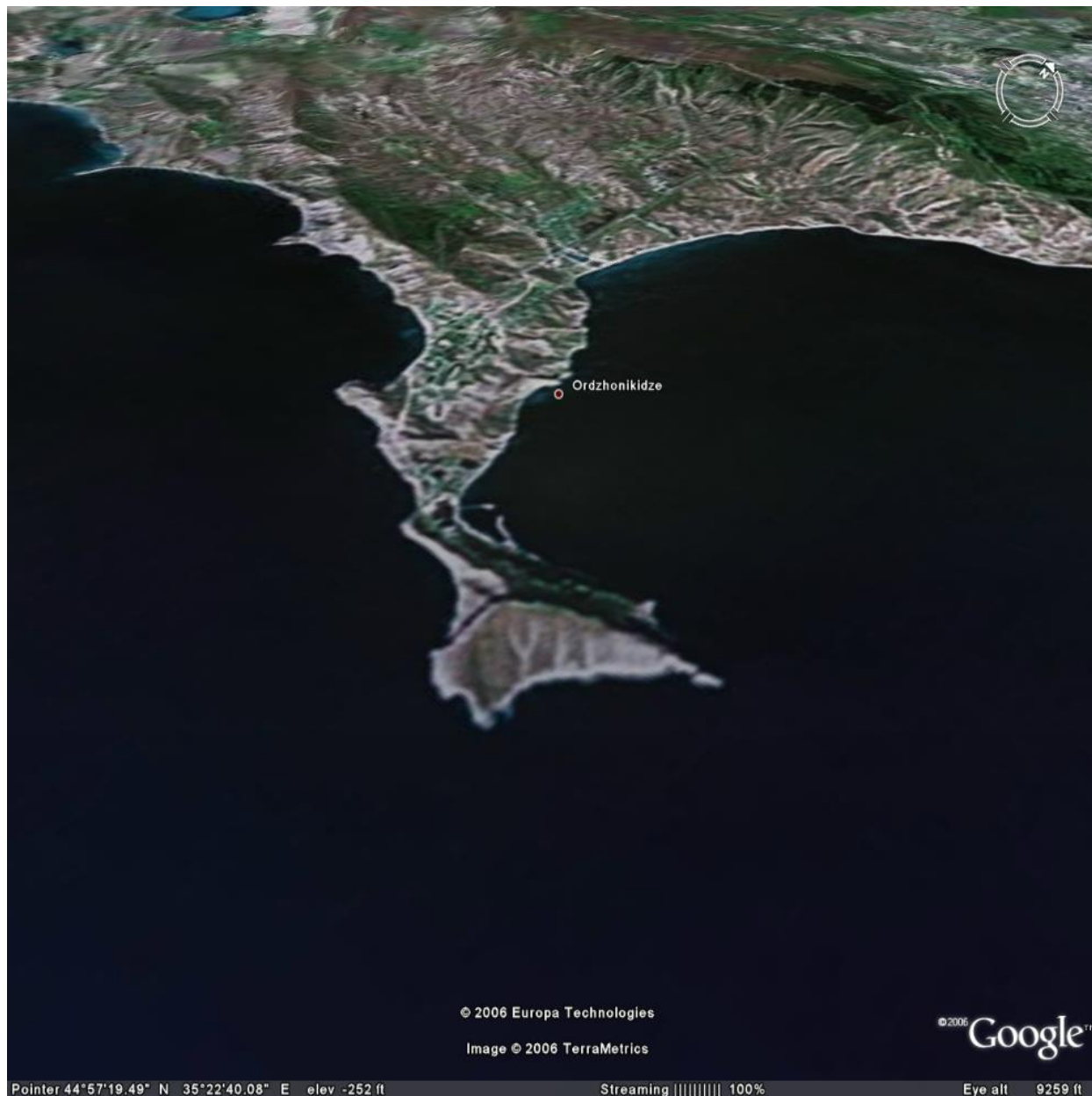


город мечты

анализ ситуации участка
м. Киик-Атлама

анализ площадки

Мыс Киик-Атлама, вид из космоса



Общий вид





панорамы



панорамы

Панорамы





панорамы

























Разрезы

130 000

100 100



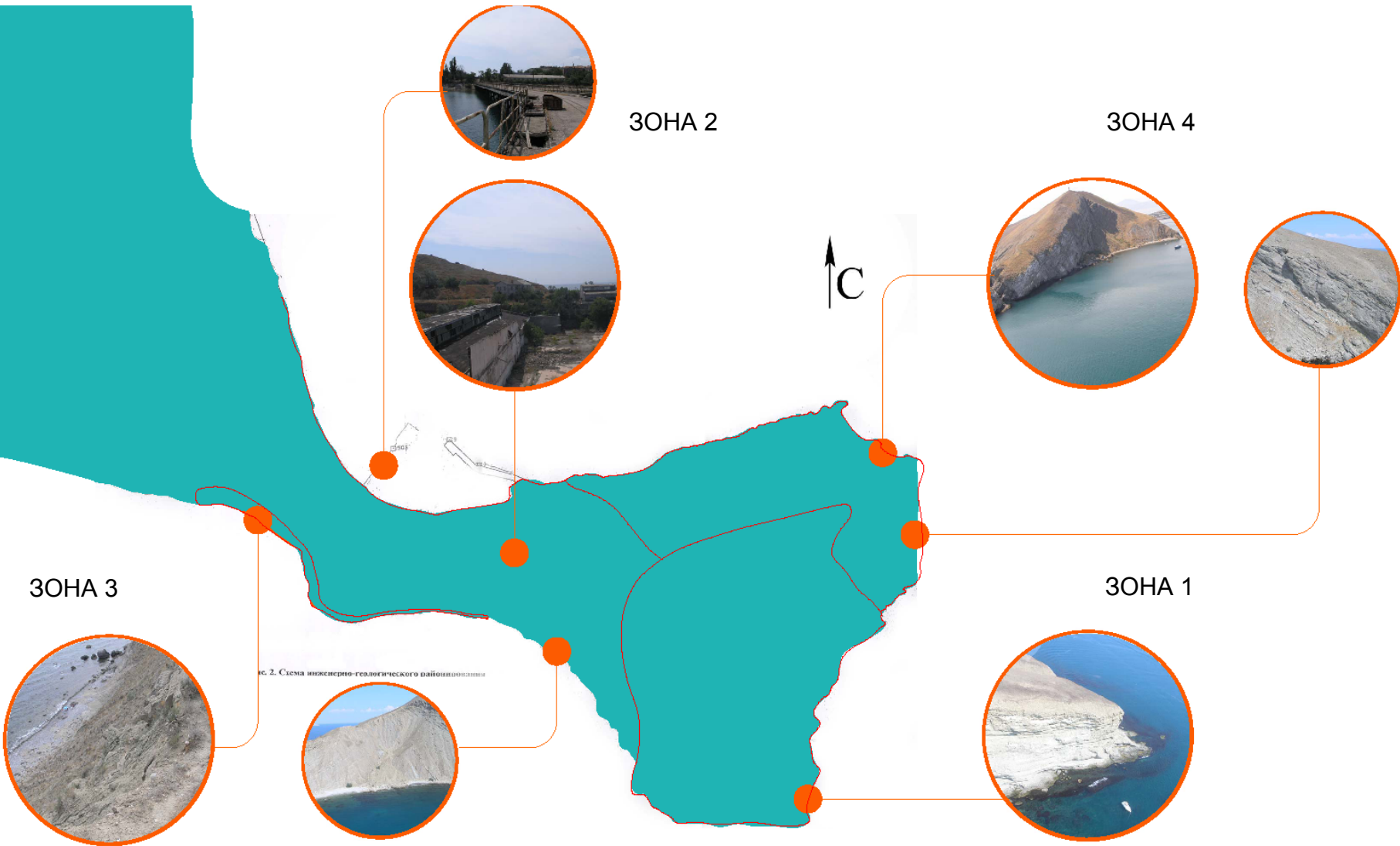
57 700



27 100



Детали



Водоразделы

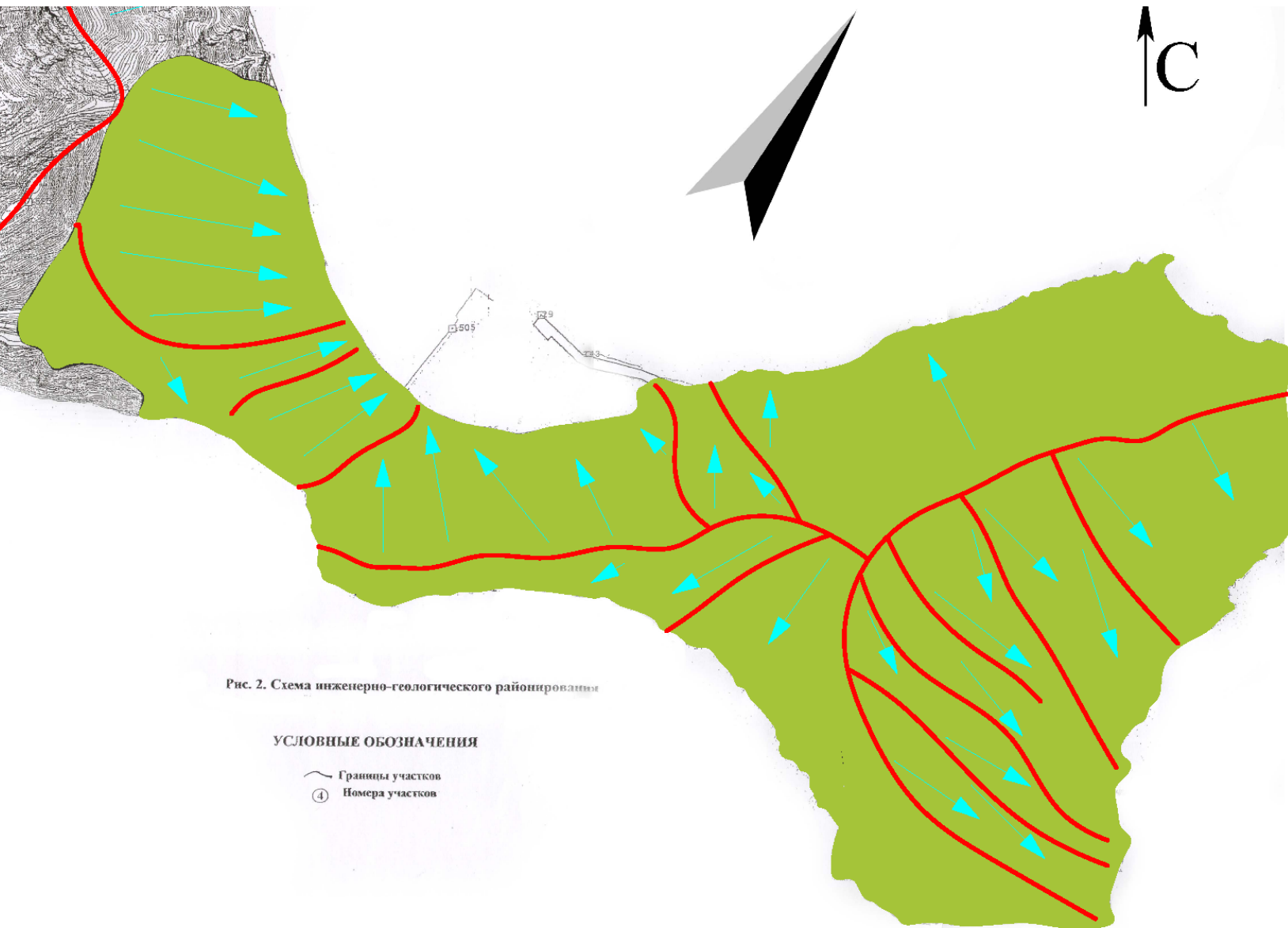


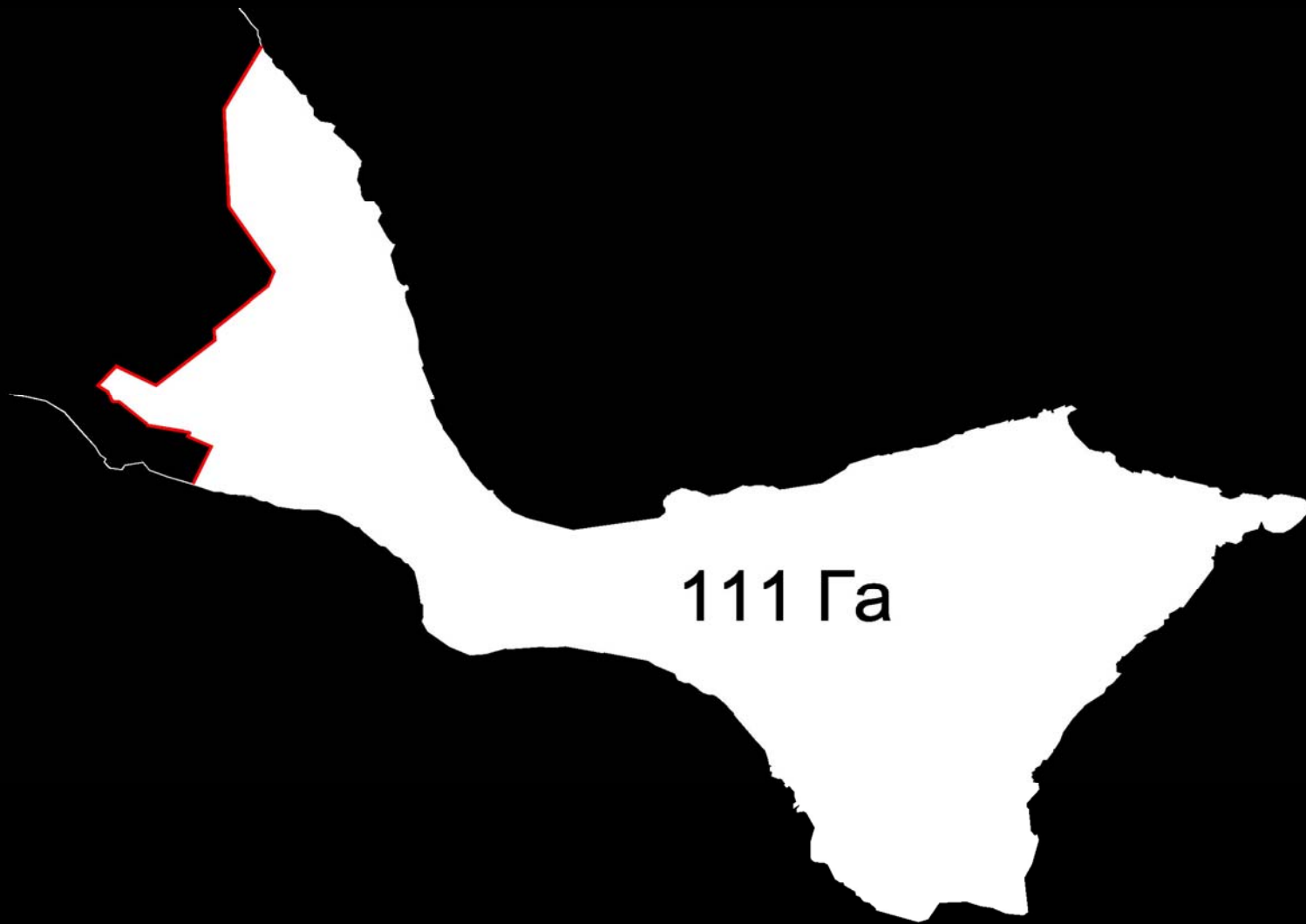
Рис. 2. Схема инженерно-геологического районирования

УСЛОВНЫЕ ОБОЗНАЧЕНИЯ

- Границы участков
- ④ Номера участков

СХЕМА ВОЛНОВОЙ АКТИВНОСТИ

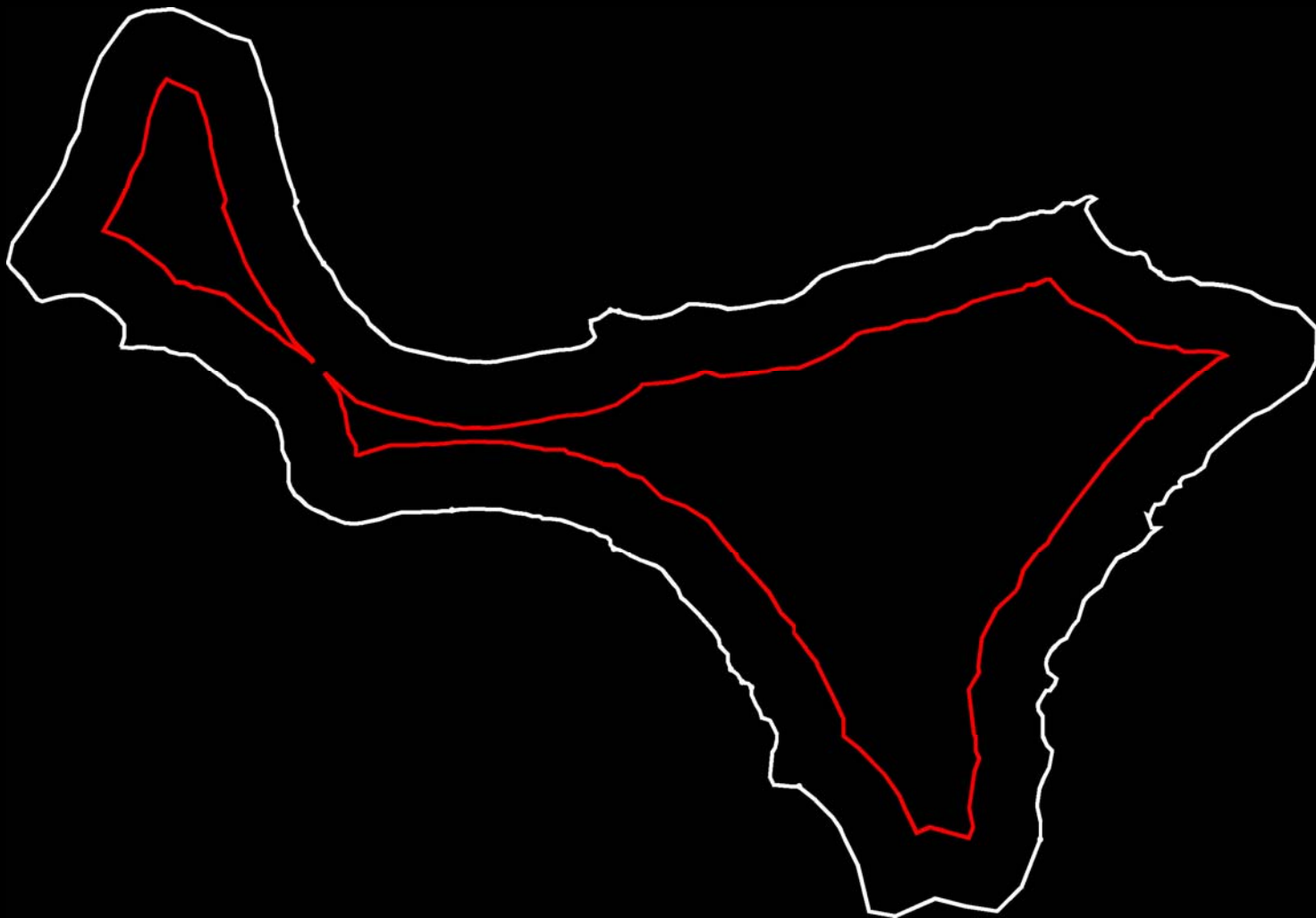


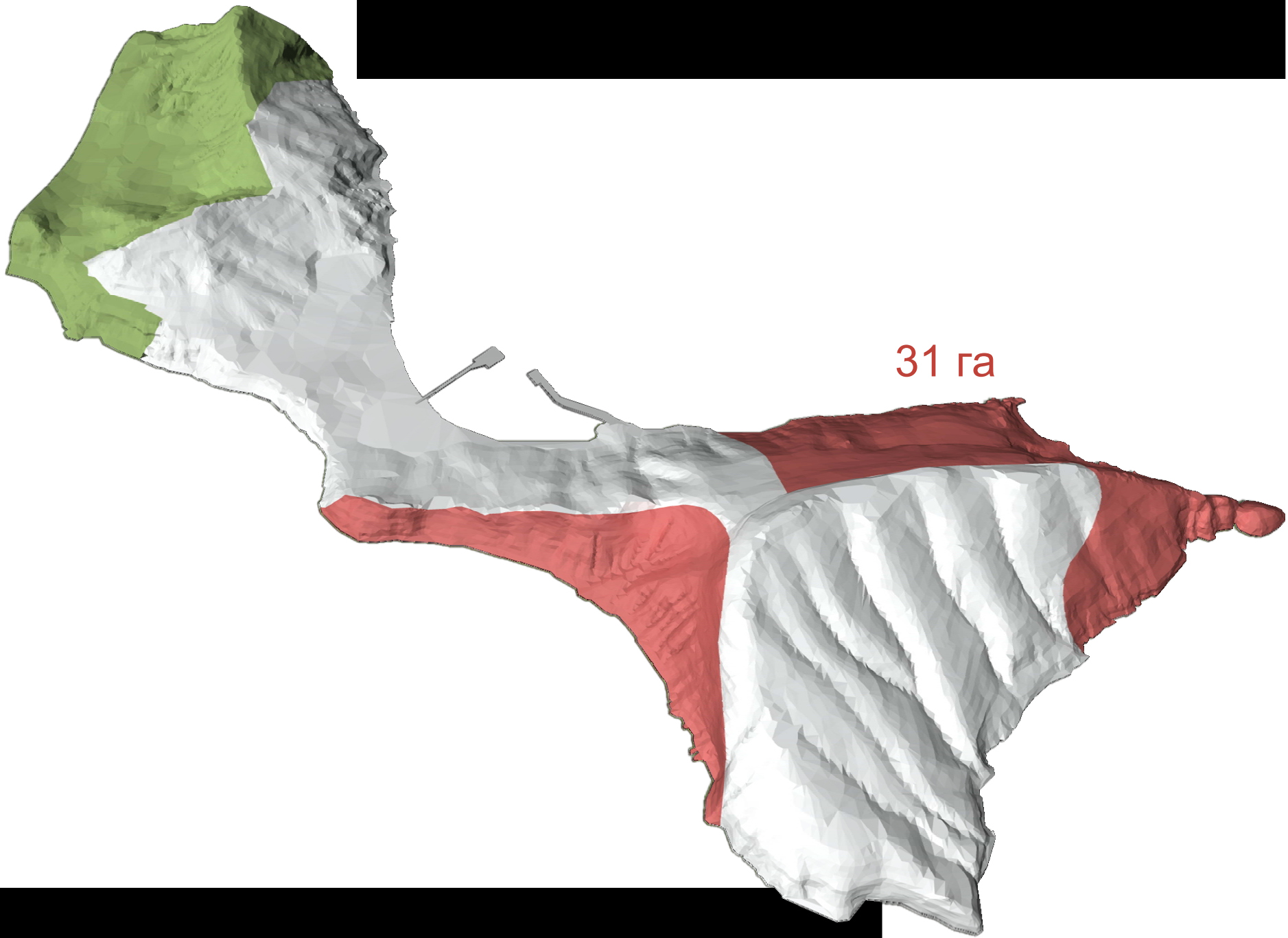


111 Га

участок

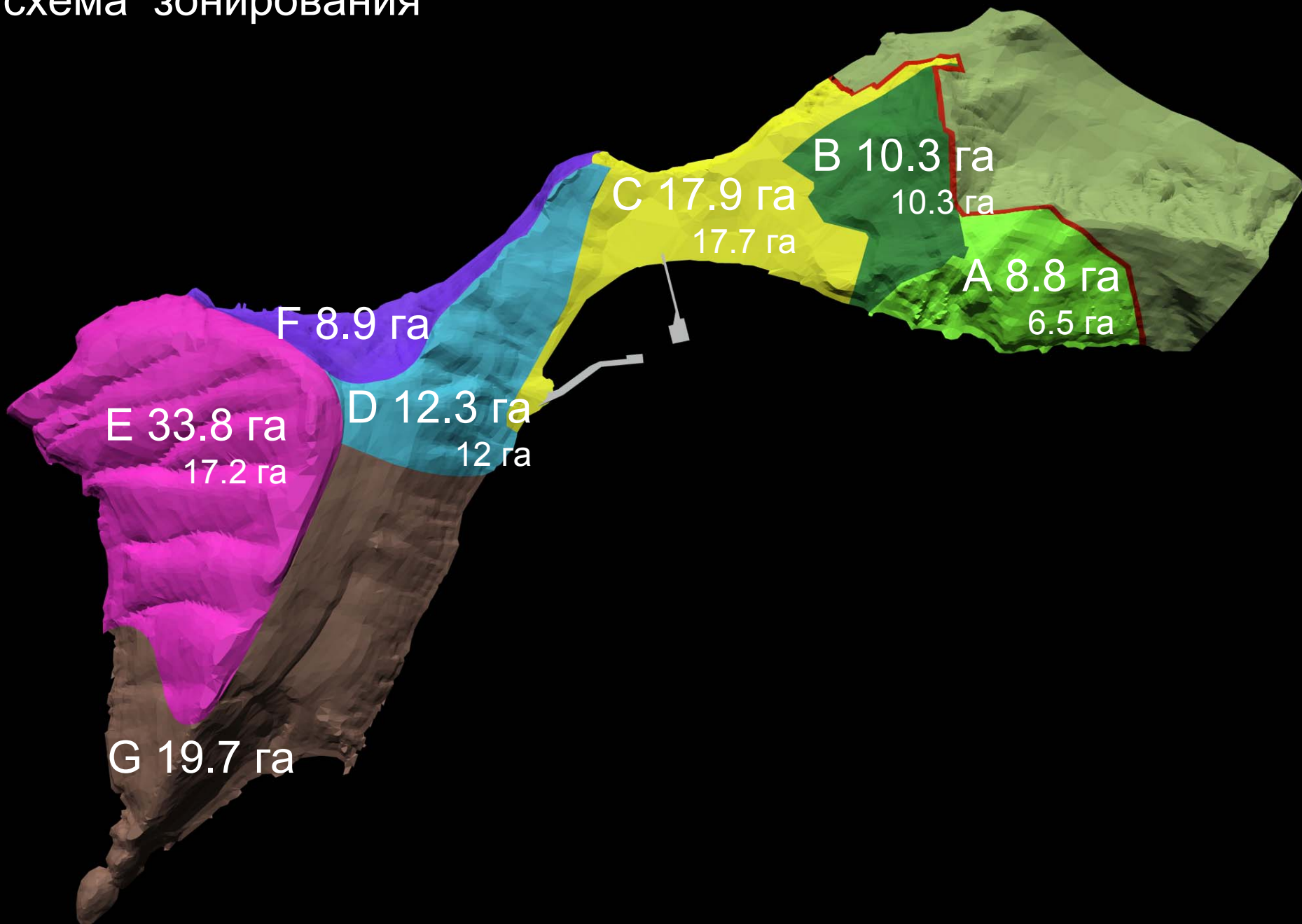
Водоохранная зона 100 м

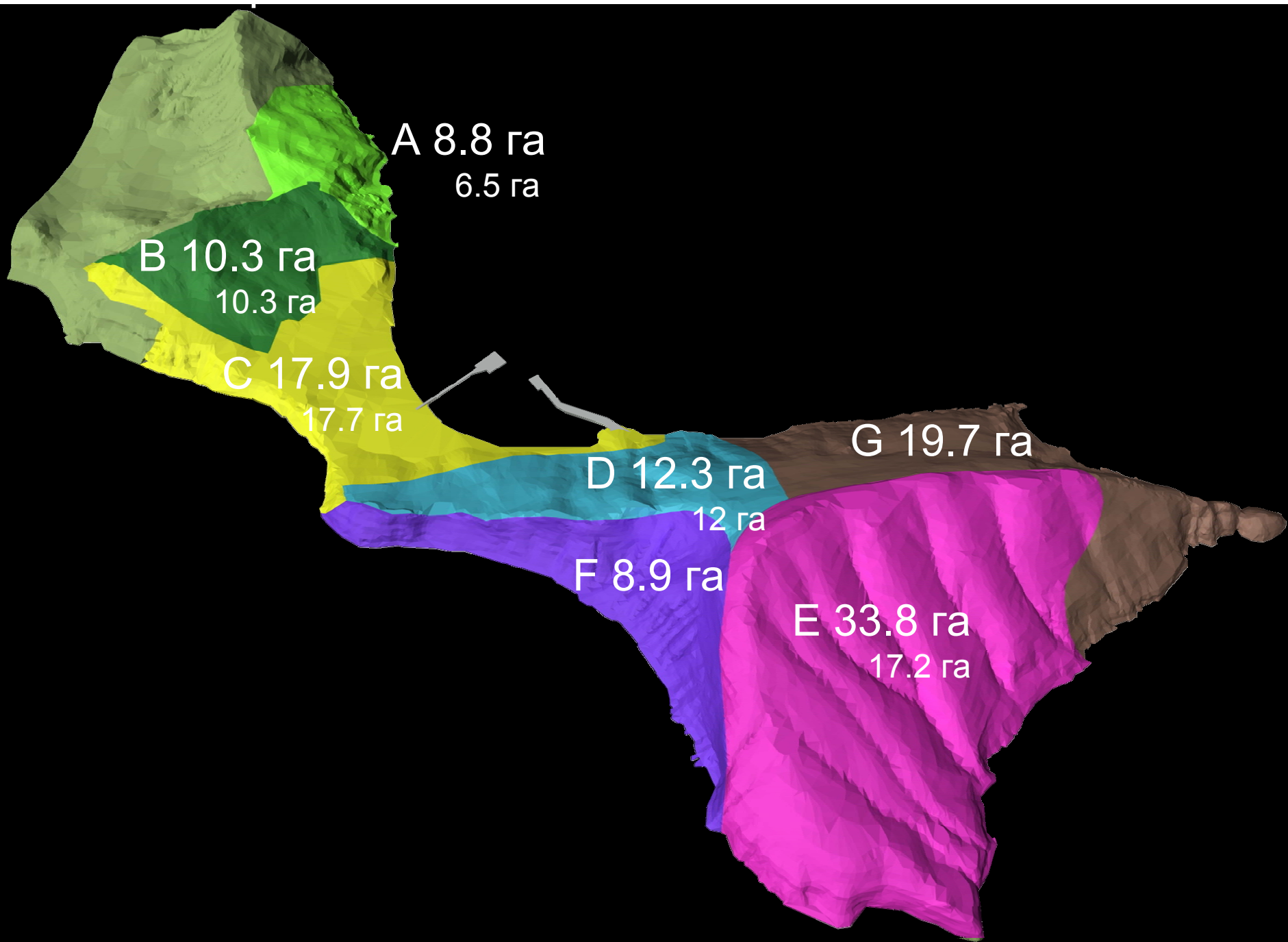


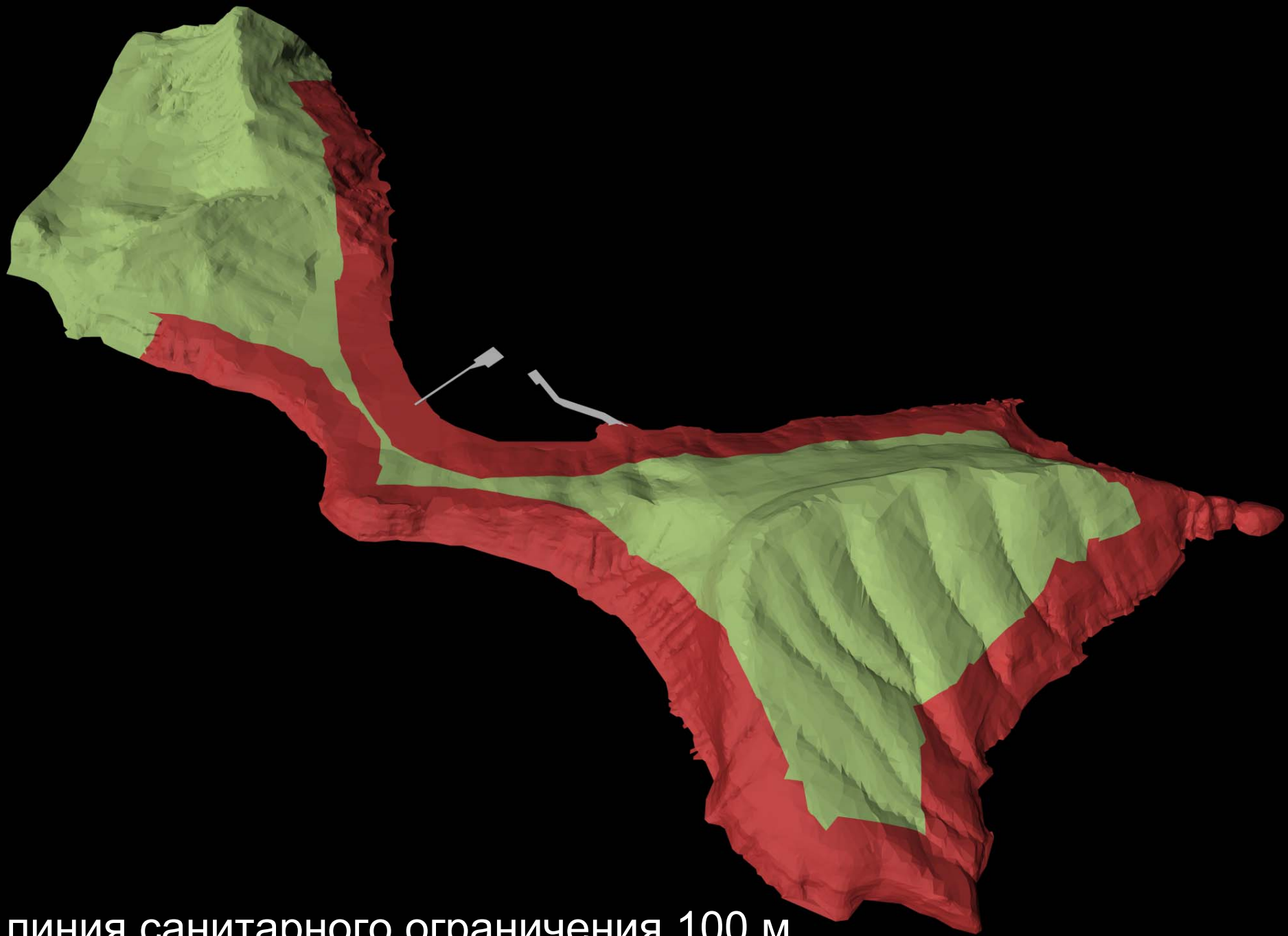


31 га

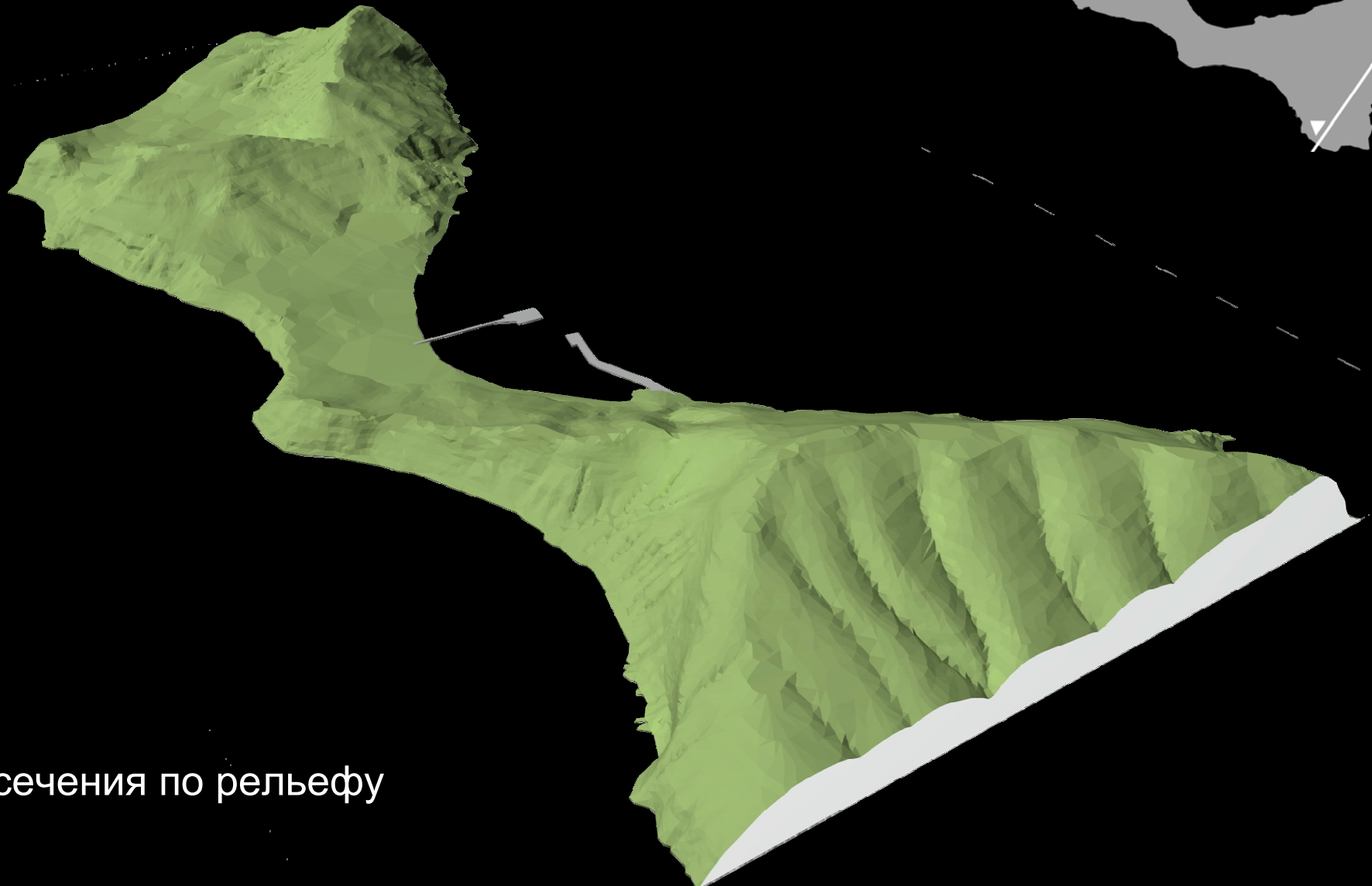
схема зонирования



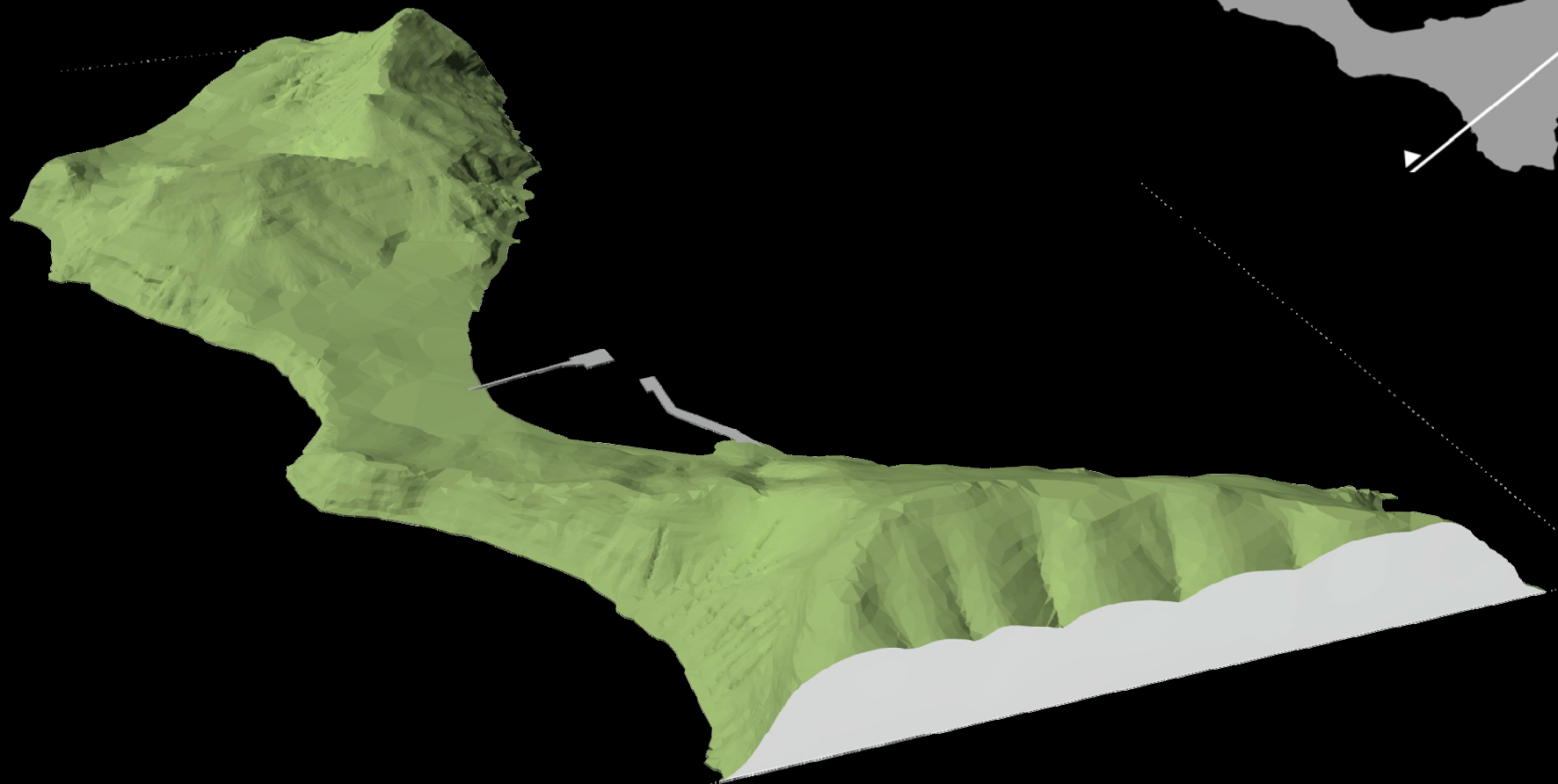




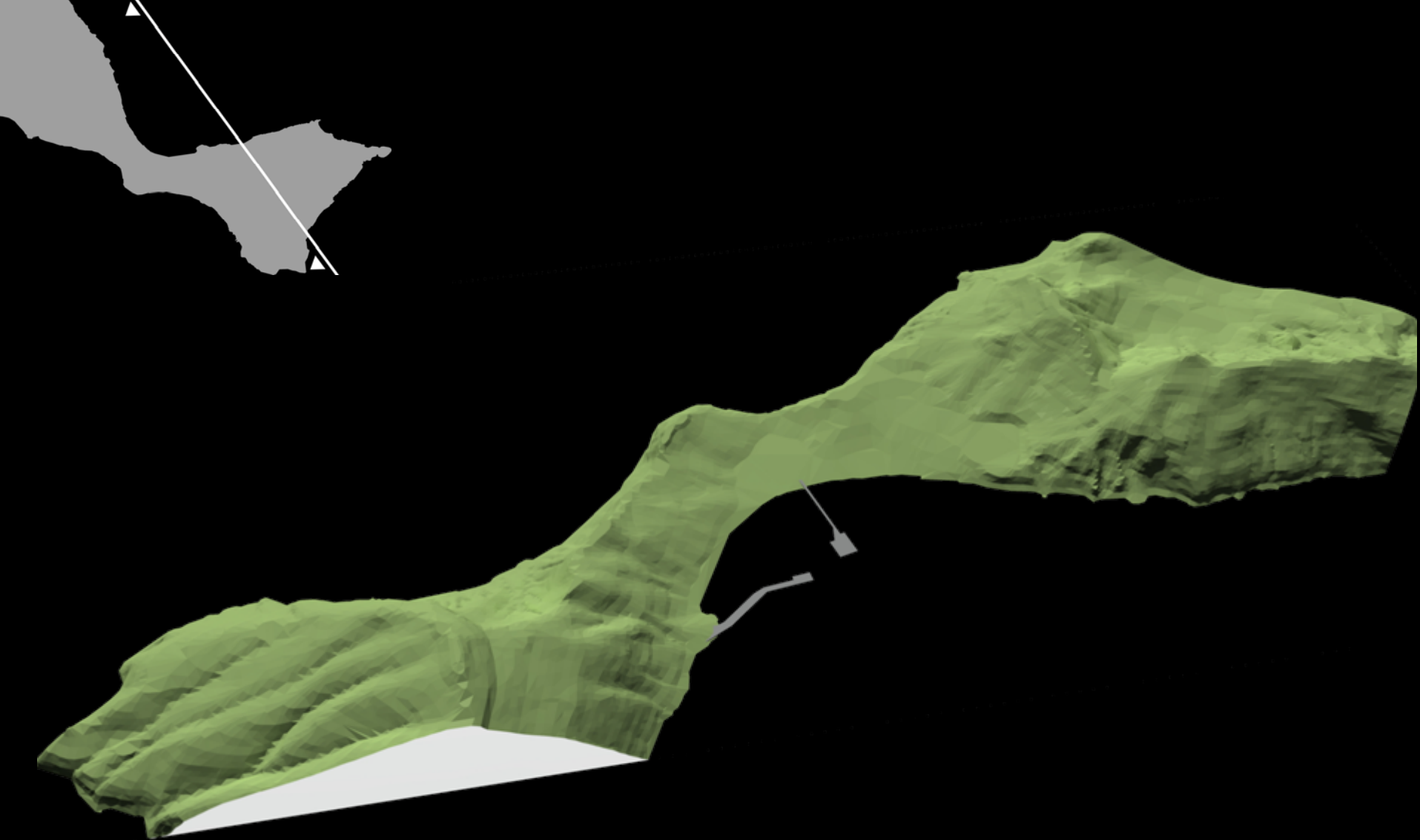
линия санитарного ограничения 100 м



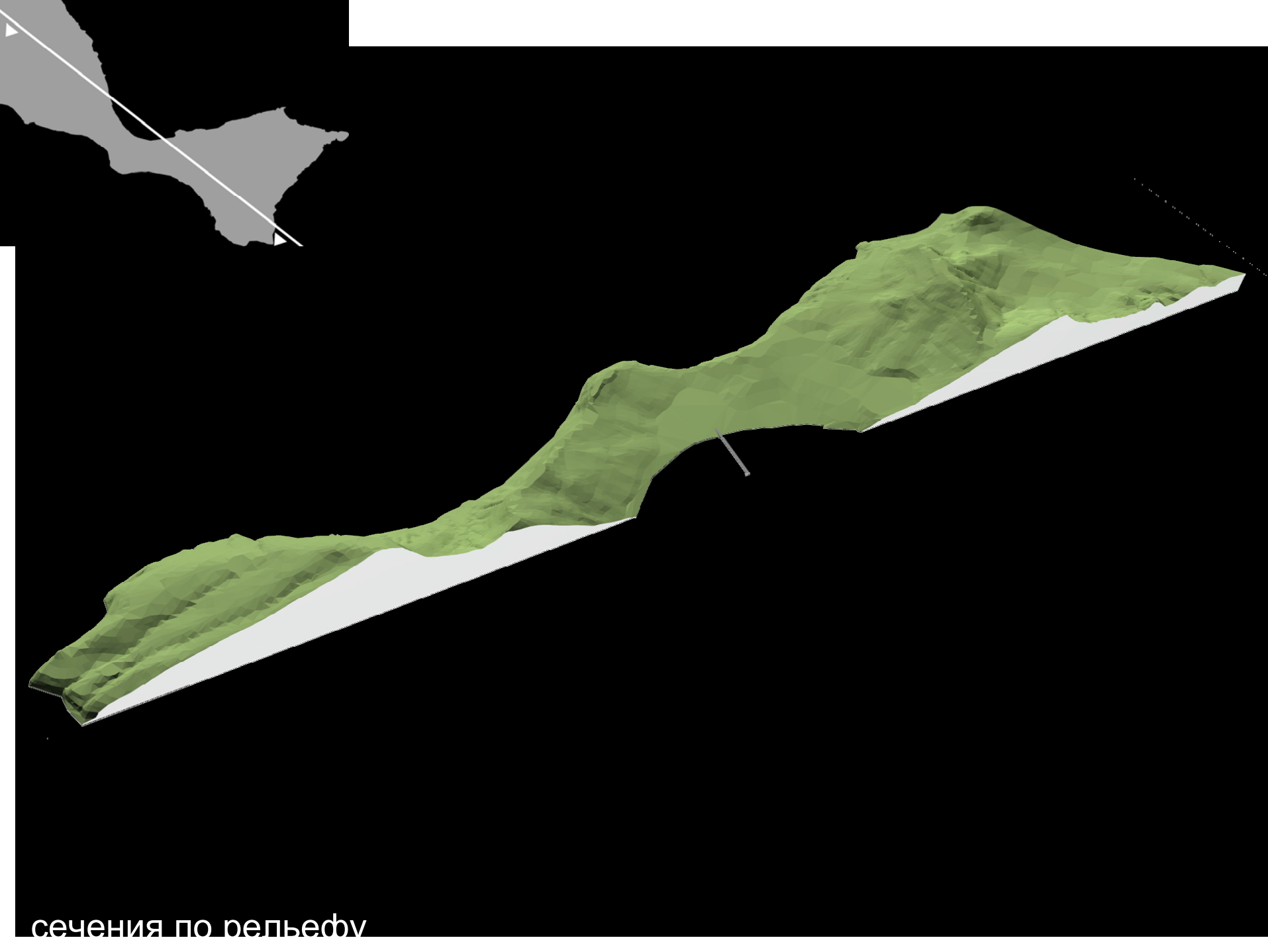
сечения по рельефу



сечения по рельефу



сечения по рельефу



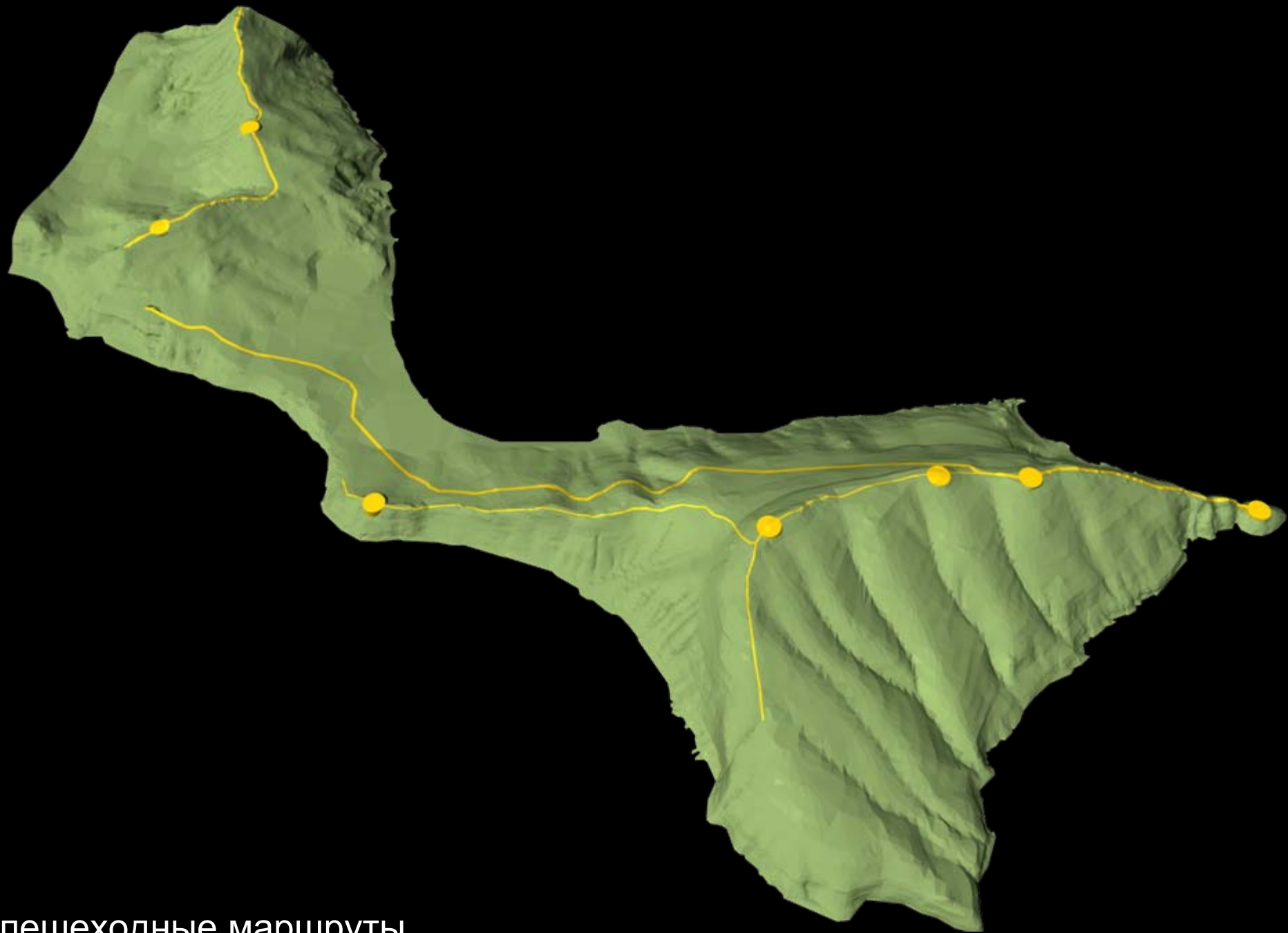
сечения по рельефу



сечения по рельефу



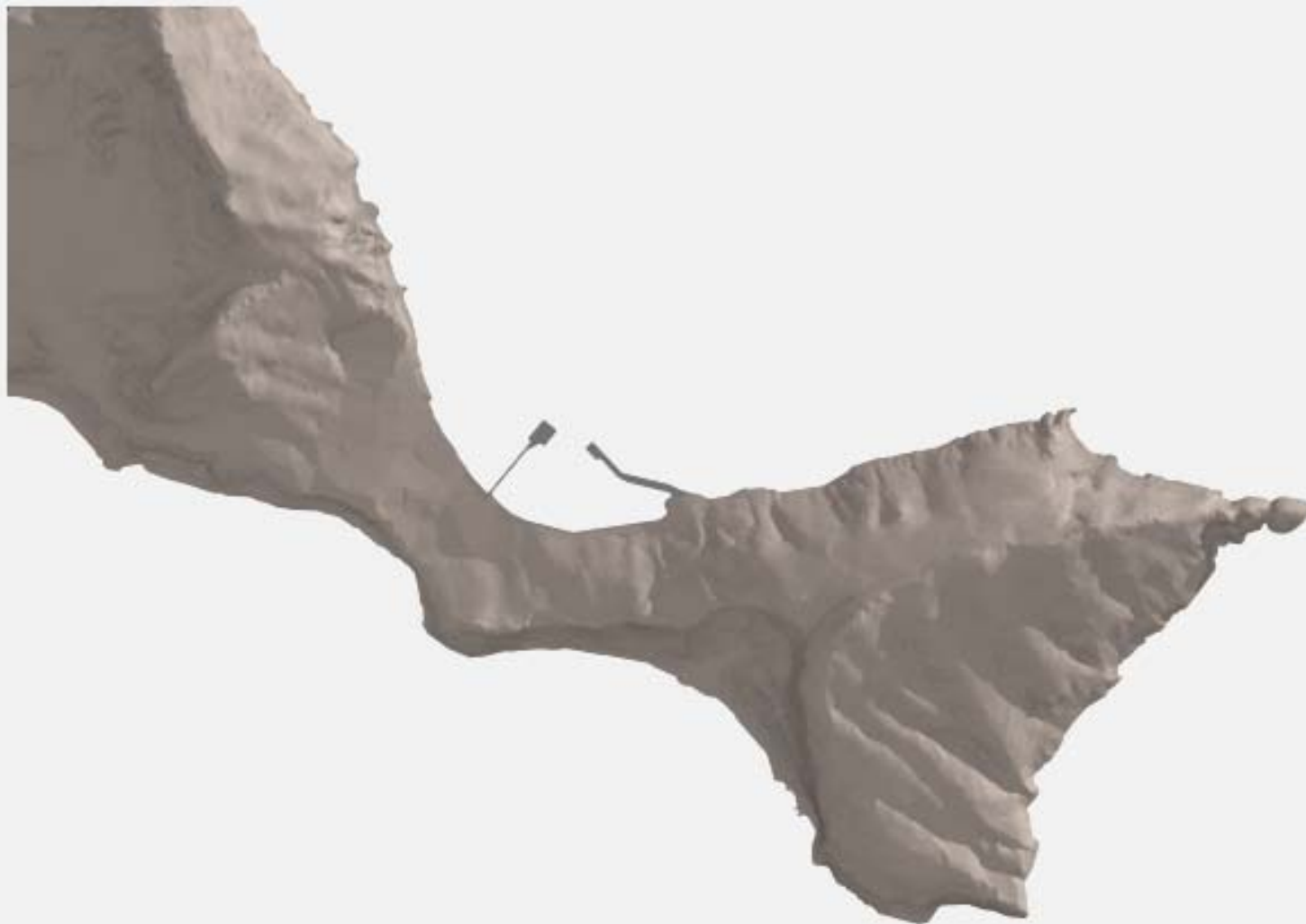
существующие здания и сооружения



пешеходные маршруты



освещенность 21 июня



Возможные виды деятельности



узун-сырте



орджоникидзе

коктебель



остров



спорт

человек



СИТУАЦИЯ

земл вода воздух

СОСТОЯНИЕ

- весна - осень
- лето - зима



ДОХОД

ВОЗРАСТ

ИНТЕРЕСЫ

ВОЗДУХ

气



ЧЕЛОВЕК

水

вода

土

земля

水

土

气

ВЕСНА

ЯХТИНГ +++
АКВАБАЙК +++
РЫБАЛКА +++

ТУРИЗМ (ВЕЛО., ПЕШ., КОН.) +++++
СКАЛОЛАЗАНЬЕ +++
МОТОКРОСС +++
КВАДРОЦИКЛЫ +++

ДЕЛЬТАПЛАНЕРИЗМ +++
ПАРАПЛАНЕРИЗМ +++
ПАРАПЛАВАНЬЕ +++

ЛЕТО

ЯХТИНГ +++
АКВАБАЙК +++
РЫБАЛКА +++
ВИНДСЕРФИНГ +
КАЙТСЕРФИНГ +
ДАЙВИНГ +

ТУРИЗМ (ВЕЛО., ПЕШ., КОН.) +++++
СКАЛОЛАЗАНЬЕ +++
МОТОКРОСС +++
КВАДРОЦИКЛЫ +++
ИГРЫ В МЯЧ +
РОЛЛИКИ, СКЕЙТ +

ДЕЛЬТАПЛАНЕРИЗМ +++
ПАРАПЛАНЕРИЗМ +++
ПАРАПЛАВАНЬЕ +++

ОСЕНЬ

ЯХТИНГ +++
АКВАБАЙК +++
РЫБАЛКА +++

ТУРИЗМ (ВЕЛО., ПЕШ., КОН.) +++++
СКАЛОЛАЗАНЬЕ +++
МОТОКРОСС +++
КВАДРОЦИКЛЫ +++

ДЕЛЬТАПЛАНЕРИЗМ +++
ПАРАПЛАНЕРИЗМ +++
ПАРАПЛАВАНЬЕ +++

ЗИМА

СНОУБОРДИНГ +
ЛЫЖИ (СЛАЛОМ) +
САНКИ +
ТУРИЗМ (ПЕШИЙ) +++++

